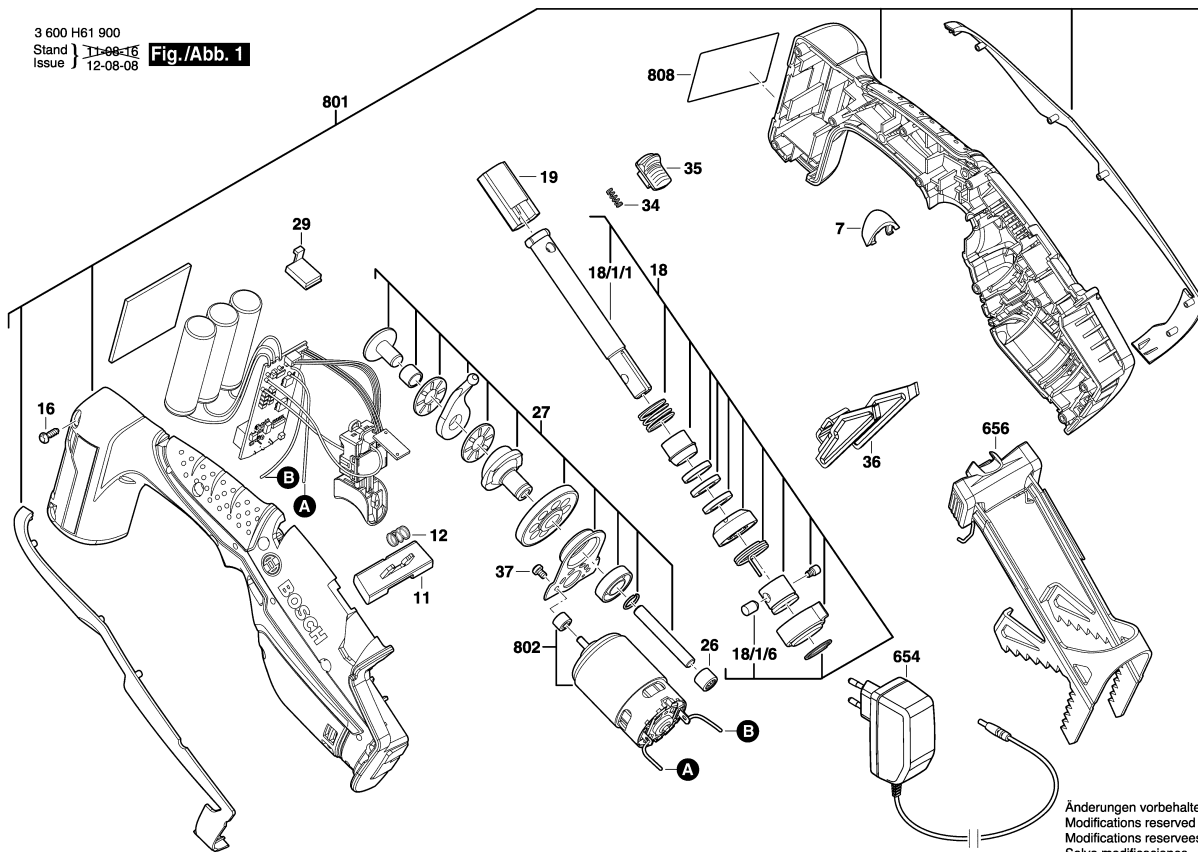


3 600 H61 900
Stand 11-09-16
Issue 12-08-08

Fig./Abb. 1



Änderungen vorbehalten
Modifications reserved
Modifications reserves
Salvo modificaciones

Моля, обърнете внимание: ремонтите, измененията и копипгането трябва да бъдат извършвани професионално. Трябва да бъдат спазвани указанията за безопасност съгласно IEC, EN, VDE, AFNOR и други валидни в съответната страна. Права за технически изменения и изменения на цената запазени. Информацията за продуктите и цените / цените групи се

Състояние: 12.2.2013

Поз.	Бр	Каталожен №	Обозначение	Указания/предшестве	PG
11	1	2 609 004 882	ПРЕДПАЗЕН	.	11 S
12	1	2 609 001 975	ФЕДЕРКА	.	10 S
16	10	2 603 490 018	TORX-ВИНТ	3x18 .	10 S
18	1	2 609 004 896	НОЖОДЪРЖАЧ	.	36 S
18/1/1	1	2 609 005 199	ВАЛ	.	26 S
18/1/6	1	2 609 005 559	Застопоряващ	.	11 S
19	1	2 609 004 909	ГУМЕНА ШАПКА	.	23 S
26	1	1 610 910 064	ИГЛЕН ВТУЛКА	.	14 S
27	1	2 609 005 184	СЪЕДИНИТЕЛ +	.	38 S
29	1	2 609 003 996	ТАМПОН	.	11 S
34	1	2 609 004 947	ПРУЖИНА	.	10 S
35	1	2 609 004 905	РЕВЕРС	.	10 S
36	1	2 609 004 888	ДОЛЕН ПЛОТ	.	16 S
37	2	2 603 414 048	КАЛИБРИРАН	M3x5-8.8-Z .	11 S
654	1	2 609 003 916	ЗАРЯДНО	EU 230/7,2-10,8V, 5h .	28 S
654	1	2 609 003 932	ЗАРЯДНО	GB 230/7,2-10,8V, 5h .	28 S
654	1	2 609 004 762	ЗАРЯДНО	AUS 240/7,2-10,8V, 5h	28 S
656	1	2 609 006 553	КУКА ЗА	.	33 S
801	1	2 609 005 783	КОРПУС	.	32 S
802	1	2 609 005 784	МОТОРЧЕ	.	33 S
808	1	2 609 006 664	ТАБЕЛКА	.	13 S

Поз.	Бр	Каталожен №	Обозначение	Указания/предшестве	PG